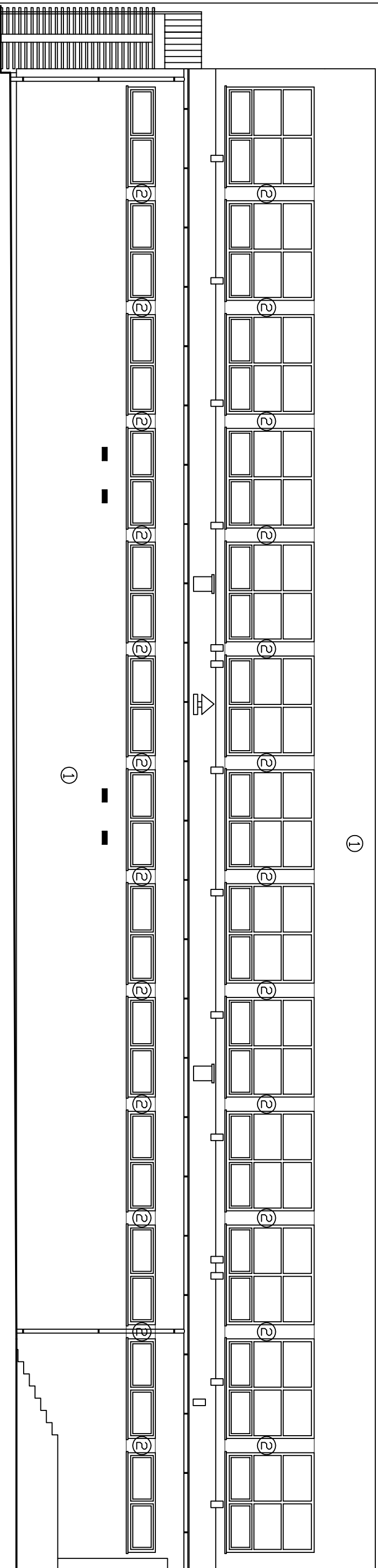



Elewacja wschodnia I



Kolorystyka ścian wykonana według wzornika CERESIT Tynki i farby Ceresit.

- 1 - Tłó - ETNA ET 4
2 - Filarki między okienne ETNA ET 1
3 - Cokoły NEBRASKA NB 4

			
KOMPLEKSOWA OBSŁUGA BUDOWNICTWA - CZESŁAW KAJOCH			
ul. Kwiatowa 12, Kąkolowo, 64-113 Osieczna		tel/fax (0-65) 528 76 99 e-mail: biuro@kajoch.eu	
Branża	Architektura	Stadium	BUDOWLANA
Inwestor	GMINA OSIECZNA UL. POWSTAŃCÓW WŁKP 6, 64-113 OSIECZNA		
Nazwa inwestycji	TERMOMODERNIZACJA OBIEKTÓW SZKOLNYCH W OSIECZNEJ I ŚWIERCZYNIE		
Adres inwestycji	OSIECZNA, DZ. NR 1421		
Projektant architektura	mgr inż. arch. Joanna Włodarz- Jakubowska	upr.proj.inr upr. WP-OLA/OKK/pb/59/20 spec. architektoniczna	Podpis i pieczęć
Tytuł rysunku	Elewacja wschodnia - I		
Data 11.2016		Skala 1:100	Nr rysunku 9